

1 | PL. BAIXA PAV. TÉRREO - SETOR A

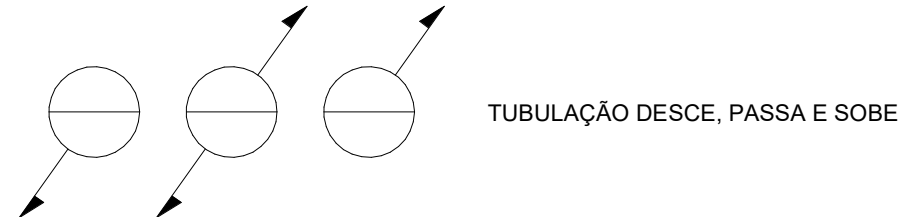
ESCALA 1 : 50

LEGENDA

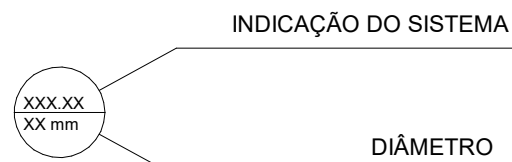
SISTEMAS

- REDE DE ÁGUAS PLUVIAIS
- REDE DE ÁGUA BRUTA

INDICAÇÃO SENTIDOS DAS TUBULAÇÕES



INDICAÇÃO PRIMADAS



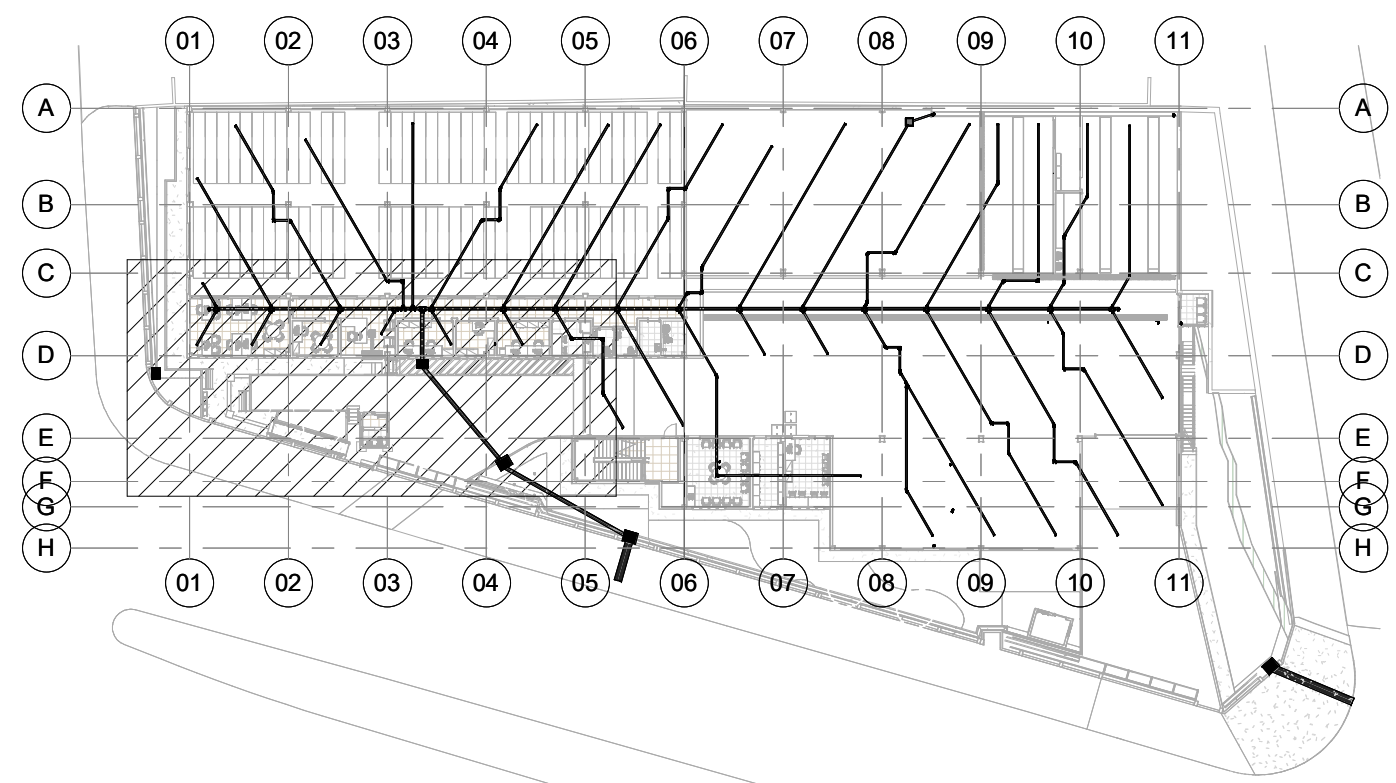
CONVENÇÕES

- AB - ÁGUA BRUTA
- AP - ALVENARIA
- PVC SR - PVC SÉRIE REFORÇADA
- PVC DN - PVC SÉRIE REFORÇADA
- PVC DN - PVC SÉRIE REFORÇADA
- CA - CAIXA DE ALVENARIA
- CT - COTA DE TAMPA
- CF - COTA DE FUND.
- RA - RALO HEMISFÉRICO DO TIPO "ABACAXI"


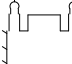


NOTAS

- 1 A DEQUÍVOCIDADE MÍNIMA DAS TUBULAÇÕES DE ÁGUAS PLUVIAIS DEVERÁ SER DE 0,5%.
- 2 NAS TUBULAÇÕES ENTERRADAS ADOTAR RECORRIMENTO MÍNIMO DE 30cm NOS LOCAIS SEM TRÁFEGO DE VEÍCULOS E DE 60cm NOS LOCAIS SUJEITOS A TRÁFEGO. NAS TRAVESSAS DE PISTAS SUJEITAS A TRÁFEGO DE VEÍCULOS PESADOS ADOTAR RECORRIMENTO MÍNIMO DE 90cm.

CONEXÕES, TUBOS E ACESSÓRIOS - PL. BAIXA PAV. TÉRREO - SETOR A	
LEGENDA	DESCRIÇÃO
006	CAIXA DE ALVENARIA COM GRELHA METÁLICA
007	CAIXA DE AREIA EM ALVENARIA COM TAMP. DE CONCRETO 60x60cm
022	JOELHO 45º 40mm, ESGOTO SÉRIE NORMAL - TIGRE OU EQUIVALENTE TÉCNICO
026	JOELHO 45º 150mm, ESGOTO SÉRIE REFORÇADA - TIGRE OU EQUIVALENTE TÉCNICO
029	JOELHO 90º 40mm, ESGOTO SÉRIE NORMAL - TIGRE OU EQUIVALENTE TÉCNICO
033	JOELHO 90º 100mm, ESGOTO SÉRIE REFORÇADA - TIGRE OU EQUIVALENTE TÉCNICO
034	JOELHO 90º 150mm, ESGOTO SÉRIE REFORÇADA - TIGRE OU EQUIVALENTE TÉCNICO
036	JUNÇÃO SIMPLES 45º 40 x 40mm, ESGOTO SÉRIE NORMAL - TIGRE OU EQUIVALENTE TÉCNICO
057	TUBO 63 mm EM PPR PN 20, POLIPROPILENO COPOLÍMERO RANDOM
058	TUBO PVC SÉRIE NORMAL 40MM
060	TUBO PVC SÉRIE NORMAL 50MM
062	TUBO PVC SÉRIE REFORÇADA 100MM
063	TUBO PVC SÉRIE REFORÇADA 150MM
064	TUBO PVC VINILFORT 200MM



2 | PL. CHAVE PAV. TÉRREO - SETOR A

A	EMIÇÃO INICIAL	GUILHERME O.	ALLISSON C.	22/01/2025
REVISÃO	DESCRIÇÃO	REVISADO POR	RESP. TÉCNICO	DATA
<div><div><p>Ar. Caetano de Melo Nº 002 1998-2000 arquiteto@arquitectus.com.br</p></div><div><p>NOME DO PROJETO / ÁREA</p><p>EDIFÍCIO SEGETRANS SERV.GERENC.TRASPORTES/COGIC</p></div></div>				
<div><div><p>FIOCRUZ Fundação Oswaldo Cruz</p></div><div><p>COGIC Corporação de Saúde</p></div><div><p>OBJETIVO</p><p>CONSTRUÇÃO</p></div><div><p>CAMPUS</p><p>TERRENO LEOPOLDO BULHÕES</p></div><div><p>SETOR</p><p>EDIFICAÇÃO</p></div></div>				
<div><div><p>TIPO DE PROJETO / SUBTIPO DE PROJETO</p><p>DREN. E REAPROVEITAMENTO DE ÁGUA CHUVA</p></div><div><p>FASE</p><p>PROJETO EXECUTIVO</p></div><div><p>EMISSÃO INICIAL</p><p>22/01/2025</p></div></div>				
<div><p>TÍTULO DA PRONCHA</p><p>PL. BAIXA PAV. TERREO - SETOR A</p></div>				
<div><div><p>COORDENADOR DA META</p><p>SILVIA ARAUJO</p></div><div><p>RESPONSÁVEL TÉCNICO</p><p>ALLISSON CORDEIRO</p></div><div><p>CREACAU</p><p>060175218-0</p></div><div><p>ESCALA</p><p>INDICADA</p></div></div>				
<div><div><p>Arquitectus</p></div><div><p>DRE-003</p></div></div>				

NOTA: Hemiétero: Sul, Coordenadas planas retangulares, do tipo Grade (UTM), Zona ou Fuso: M, Datum Horizontal: SIRGAS 2000

DRE-003